

Reizen per trein

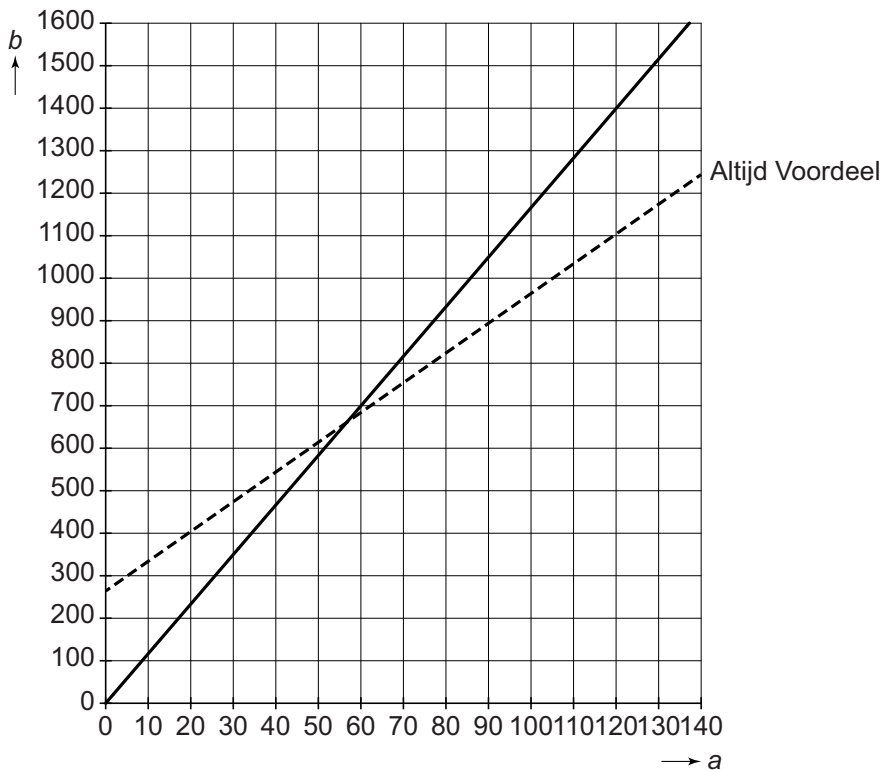
21 maximumscore 2

- Hij reist 8 keer tussen Duiven en Nijmegen 1
- Totaal dus $8 \times 5,83 = (\text{€}) 46,64$ (per week) 1

22 maximumscore 3

- Van augustus tot en met juni is 11 maanden 1
- Het maandabonnement kost $11 \times 27 = (\text{€}) 297$ 1
- Dus het jaarabonnement is goedkoper 1

23 maximumscore 3



- Het tekenen van twee juiste punten 2
- Het tekenen van een rechte lijn door de punten 1

24 maximumscore 3

- Bij $a = 56$ zijn de totale kosten bij vol tarief (€) 652,96 en bij Altijd Voordeel-jaarabonnement tarief (€) 656 1
- Bij $a = 57$ zijn de totale kosten bij vol tarief (€) 664,62 en bij Altijd Voordeel-jaarabonnement tarief (€) 663 1
- Het antwoord: vanaf 57 (reisdagen per jaar) 1